



SIBER® Plenum para difusor lineal

PLENUM METÁLICO Y AISLADO PARA DIFUSOR LINEAL DE 2 VÍAS REF. : PLEDILIN5002VBL39090

DESCRIPCIÓN Y CARACTERÍSTICAS TÉCNICAS

Descripción

Plenum metálico para difusor lineal de 2 vías Ref. DIFULIN500x2VBL, con 3 bocas diámetro 100 mm en lado lateral largo. Plenum aislado con 4 soportes en su lado opuesto.

Materiales de construcción

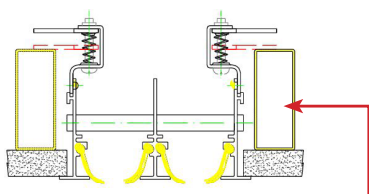
Chapa galvanizada de 0,6mm de espesor acabada con aislamiento interior de espuma PE de 5mm.

Método de fijación

Mediante 4 pestañas que se suministran montadas

Accesorio incluido

TAC50X20: 4 Fijadores del difusor al plenum



Los fijadores están adheridos a la cara interior del plenum. Posteriormente se atornillan los 4 pestillos para que su lengüeta haga tope con los TAC50X20, fijando así el difusor lineal.



PLANO DIMENSIONAL

(medidas en mm)

