

# Ficha Técnica

## SIBER® Difusor ranural lineal



DIFUSOR RANURAL LINEAL DE ALUMINIO CON 2 REJILLAS CENTRALES REF. : DIFULIN800x2VBL

### DESCRIPCIÓN Y CARACTERÍSTICAS TÉCNICAS

#### Descripción y características técnicas

Difusor lineal de aletas direccionales construido con perfiles de aluminio extruido y anodizado, con marco de 15 mm.

#### Materiales de construcción del marco

Aluminio extruido lacado blanco con rejillas direccionales negras.

#### Color

Para el marco: blanco RAL 9010 y para las rejillas direccionales y soportes relacionados: negro RAL 9005.

#### Método de fijación

Mediante 4 pestillos que se suministran montados.

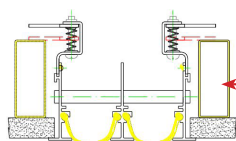
#### Grado de extinción

Clase V0.

#### Temperatura de funcionamiento

-30°C ... +60°C.

#### Accesorio opcional

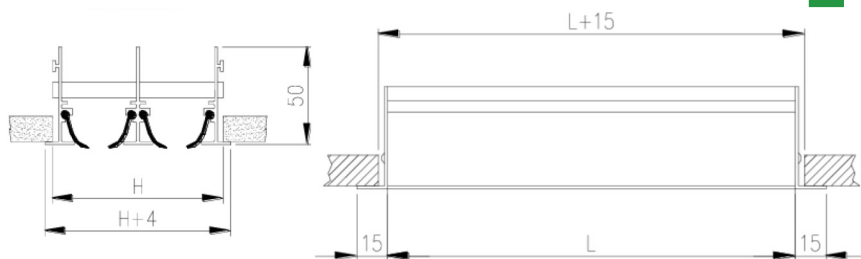


**TAC50X20:** Fijadores del difusor al plenum, no incluidos en el precio y necesarios para su fijación al plenum o al falso techo. Es necesario uno por cada pestillo. Los fijadores se adhieren a la cara interior del falso techo mediante el adhesivo incorporado. Posteriormente se atornillan los 4 pestillos para que su lengüeta haga tope con los TAC50X20, fijando así el difusor lineal.

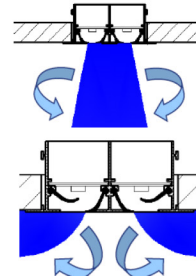
### PLANO DIMENSIONAL

(medidas en mm)

Medida del hueco = (L+15) x H H = 91mm



### POSIBLES DIFUSIONES



### CARACTERÍSTICAS PRINCIPALES

Referencia	Número de rejillas	Longitud difusor L	Área efectiva	Caudal (m³/h) con v=3,5 m/s	Caudal (m³/h) con v=4,2 m/s	Caudal (m³/h) con v=4,9 m/s	Caudal (m³/h) con v=5,6 m/s	Caudal (m³/h) con v=6,2 m/s
				Pérdida de presión	Pérdida de presión	Pérdida de presión	Pérdida de presión	Pérdida de presión
		(mm)	(m²)	13 Pa	18 Pa	23 Pa	27 Pa	33 Pa
DIFULIN800x2VBL	2	800	0,0160	200	240	280	320	360

#### Alcance de la rejilla (efecto coanda) con una velocidad de 2,5 m/s

Caudal (m³/h)	200	240	280	320	360
Alcance (m)	2,6	3,0	3,3	3,7	4,0

