

Ficha Técnica

SIBER® Difusor ranural lineal



DIFUSOR RANURAL LINEAL DE ALUMINIO CON 2 REJILLAS CENTRALES REF. : DIFULIN500x2VBL

DESCRIPCIÓN Y CARACTERÍSTICAS TÉCNICAS

Descripción y características técnicas

Difusor lineal de aletas direccionales construido con perfiles de aluminio extruido y anodizado, con marco de 15 mm.

Materiales de construcción del marco

Aluminio extruido lacado blanco con rejillas direccionales negras.

Color

Para el marco: blanco RAL 9010 y para las rejillas direccionales y soportes relacionados: negro RAL 9005.

Método de fijación

Mediante 4 pestillos que se suministran montados

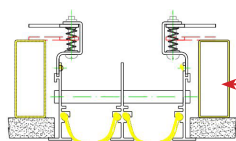
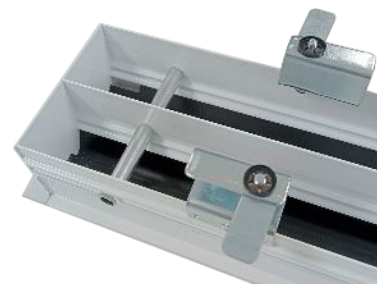
Grado de extinción

Clase V0.

Temperatura de funcionamiento

-30°C ... +60°C.

Accesorio opcional

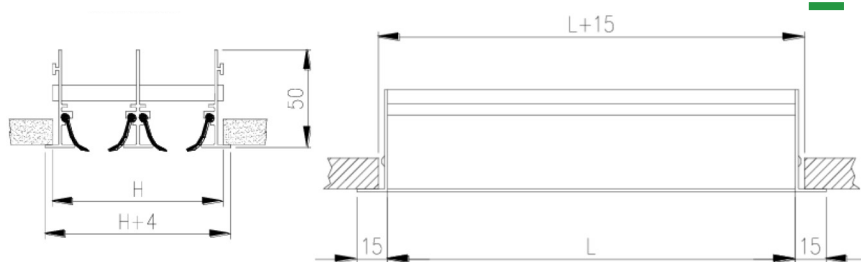


TAC50X20: Fijadores del difusor al plenum, no incluidos en el precio y necesarios para su fijación al plenum o al falso techo. Es necesario uno por cada pestillo. Los fijadores se adhieren a la cara interior del falso techo mediante el adhesivo incorporado. Posteriormente se atornillan los 4 pestillos para que su lengüeta haga tope con los TAC50X20, fijando así el difusor lineal.

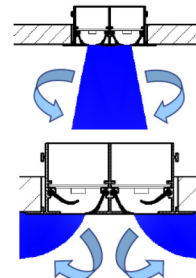
PLANO DIMENSIONAL

(medidas en mm)

Medida del hueco = (L+15) x H H = 91mm



POSIBLES DIFUSIONES



CARACTERÍSTICAS PRINCIPALES

Referencia	Número de rejillas	Longitud difusor L	Área efectiva	Caudal (m³/h) con v=3,5 m/s	Caudal (m³/h) con v=4,2 m/s	Caudal (m³/h) con v=4,9 m/s	Caudal (m³/h) con v=5,6 m/s	Caudal (m³/h) con v=6,2 m/s
				Pérdida de presión	Pérdida de presión	Pérdida de presión	Pérdida de presión	Pérdida de presión
		(mm)	(m²)	13 Pa	18 Pa	23 Pa	27 Pa	33 Pa
DIFULIN500x2VBL	2	500	0,0100	125	150	175	200	225

Alcance de la rejilla (efecto coanda) con una velocidad de 2,5 m/s

Caudal (m³/h)	125	150	175	200	225
Alcance (m)	2,6	3,0	3,3	3,7	4,0

