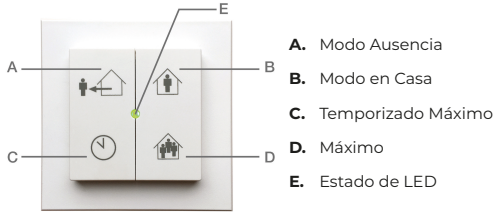


SIBER®

MANDO PULSADOR 4 POSICIONES INALÁMBRICO

Manual de Instalación y Uso - Ref:DFPULS4B



- A.** Modo Ausencia
- B.** Modo en Casa
- C.** Temporizado Máximo
- D.** Máximo
- E.** Estado de LED

1. ACERCA DE ESTE MANUAL

1.1 Sobre el dispositivo

- El Mando Pulsador 4 posiciones (Ref: DFPULS4B) es un control de usuario para el sistema de ventilación. El dispositivo transmite información a través de comunicaciones inalámbricas con el dispositivo de control central.
- Cada botón representa cierto volumen de aire o una función de temporizador.
- El LED puede indicar que el sistema de ventilación recibió el comando, pero también en caso de errores se comunicará a través del LED.
- Funciona con baterías y es inalámbrico.
- Es muy delgado y se puede colocar en cualquier lugar de la pared.

1.2 Cómo usar este manual

Asegúrate de haber leído y comprendido el manual antes de instalar y/o usar el dispositivo.

1.3 Advertencias



NOTA: Se utiliza para resaltar información adicional.

2. SEGURIDAD

2.1 Directivas

El dispositivo cumple con las siguientes directivas de la CE:

<input checked="" type="checkbox"/>	Directiva EMC:	2004/108/EC
<input checked="" type="checkbox"/>	Directiva de bajo voltaje:	2006/95/EC
<input checked="" type="checkbox"/>	Directiva RTTE:	1999/5/EC
<input checked="" type="checkbox"/>	Directiva RoHS:	2002/95/EC
<input checked="" type="checkbox"/>	Directiva WEEE:	2002/96/EC

2.2 Señales en la unidad

CE Marcado CE de conformidad.

① El uso del dispositivo puede no ser legal en todos los estados miembros.

Disponer de acuerdo con la Directiva de la Comunidad Europea 2002/96 / EC (WEEE).

2.3 Instrucciones generales de seguridad

- El dispositivo está diseñado solo para el uso en interiores.
- No expongas el dispositivo a la lluvia ni a la humedad para evitar cortocircuitos.
- Un cortocircuito puede provocar incendios o descargas eléctricas.
- Opera el dispositivo entre 0 °C y 40 °C.
- Para la limpieza del dispositivo usa solamente un paño suave y húmedo.
- Nunca utilices productos de limpieza abrasivos o químicos.
- No pintar el dispositivo.

3. DESCRIPCIÓN

3.1 Uso previsto

El dispositivo está diseñado con el propósito de establecer el nivel de ventilación a través de la velocidad del ventilador, según la selección del usuario. Cualquier otro uso o utilidad adicional no está en conformidad con el uso previsto.

3.2 Principio de funcionamiento

El dispositivo se comunica con el dispositivo de control mediante comunicaciones inalámbricas, para controlar la ventilación. Cuando presiona un botón, el dispositivo envía esta información al sistema de ventilación. El sistema de ventilación procesa esta solicitud y envía el estado resultante al dispositivo. El dispositivo muestra el estado resultante en el LED.

3.2.1 Velocidades y modos de ventilación

El sistema de ventilación funciona en uno de los siguientes modos.

En cada uno de estos modos, el dispositivo de control ajusta el sistema de ventilación a un nivel configurado de ventilación.

- MODO AUSENCIA:** Períodos de no ocupación
- MODO EN CASA:** Ocupación de la casa o habitación
- TEMPORIZADOR MÁXIMO:** Alta velocidad por una duración limitada
- MÁXIMO:** Alta velocidad (por defecto 100%)

En caso de disponer de sensores inalámbricos enlazados el dispositivo de control impulsa el ventilador en función de los valores más altos.

Puede iniciar el modo de temporizador desde este dispositivo durante 30, 60 o 90 minutos.

3.3 SEÑALES VISUALES

STATUS LED		
Puesta en marcha		
Encender	NARANJA	1 flash
Estado		
OK/Acción recibida	VERDE	
Batería Baja	NARANJA	1 flash
Filtro Sucio		2 flashes
Error del Ventilador	ROJO	2 flashes
Respuesta de interacción		
Cambio de modo	VERDE	1 flash
Unión exitosa		2 flashes
Error de comunicación	ROJO	1 flash continuo (corta duración)

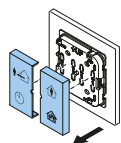
4 INSTALACIÓN

4.1 Preparación

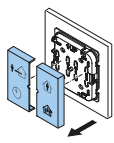


NOTA
No coloque el dispositivo en una carcasa de metal. Preferiblemente no al lado de otros transmisores/receptores.

Si no se coloca en una caja de pared empotrada, prepare la pared:



1. Tira de los botones de la unidad



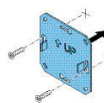
2. Afloja los clips y separa la unidad de la placa de montaje.

3. Si usas tornillos:
Prepara la pared, si es necesario. Utiliza la placa de montaje como plantilla.

4. Si estás utilizando cinta adhesiva:

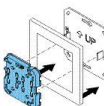
- Retira la lámina de la cinta de ambos lados.
- Asegúrate de que la superficie sea plana y limpia.

4.2 Proceso instalación



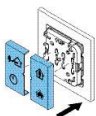
1. Coloca el dispositivo / placa de montaje

2. Si utilizas tornillos: fija la placa de montaje con los tornillos.



3. Coloca el dispositivo sobre la placa de montaje.

4. Coloca los botones



4.3 Puesta en marcha

- Asegúrate de que el dispositivo de control esté en modo enlace.
- Manten presionados los dos botones superiores o dos inferiores.

El dispositivo intenta enlazar con el dispositivo de control. Muestra el resultado en el LED de estado.

5. TEMPORIZADOR

Para el botón TEMPORIZADOR:

- ☒ Presiona 1x para 30 minutos
- ☒ Presiona 2x para 60 minutos (presionar el botón dos veces en dos segundos).
- ☒ Presiona 3x para 90 minutos (presionar el botón tres veces en 3 segundos)

El dispositivo muestra el resultado en el LED de estado.

6. FILTRO SUCIO RESTABLECER

Para restablecer el mensaje de filtro sucio, manten presionado AUSENTE y MÁXIMO durante al menos 4 segundos.

7. REEMPLAZO DE LA BATERÍA

(Vea la sección 4 para más instrucciones visuales)

- Retira los botones de la unidad.
- Afloja los clips y separe la unidad de la placa de montaje.
- Reemplazo de la batería
 - Retira la batería antigua.
 - Coloca la nueva batería.
 El LED muestra color naranja brevemente.
- Coloca el dispositivo sobre la placa de montaje.
- Coloca los botones.



8. DATOS TÉCNICOS

DIMENSIONES TOTALES			84 x 84 x 15 mm (alto x ancho x profundidad)
PESO			± 125g
CONDICIONES AMBIENTALES	Temperatura	En funcionamiento:	0 a 40 °C
		Transporte y Almacenamiento	-20 a 55°
	Humedad relativa		0 - 90%, sin condensación
ESPECIFICACIÓN DE LA BATERÍA	Protección eléctrica (IEC60529):		IP30
	Tipo		CR2032
	Duración de la batería:		6 años
ESPECIFICACIONES DE CONEXIÓN INALÁMBRICA	Frecuencia de comunicación		868.3MHz.
	Potencia de salida		Al menos 0 dBm. No está permitido utilizar el dispositivo fuera de Europa

Tel: 902 02 72 14
Tel. Int.: 0034 93 861 62 61
siber@siberzone.es
www.siberzone.es



Siber Zone, S.L.U.

Fábrica y Oficinas Centrales
c/ Can Macià n.2
08520 Les Franqueses del Vallès
Barcelona - España