

# Ficha Técnica

# Siber® Clean Air



## CAJAS DE DISTRIBUCIÓN REVERSIBLES

**Referencias:** SZ210642, SZ210633, SZ210591, SZ210592 y SZ210593

### DESCRIPCIÓN

Cajas para la distribución de aire fresco a las estancias habitables o para la extracción del aire viciado para las estancias húmedas.

Las cajas disponen de una conexión principal, con múltiples diámetros (de Ø125 a Ø160 y de Ø160 a Ø180) según modelos, para conectar a la unidad de ventilación a través de un conducto rígido con la interposición de un silenciador, no suministrado pero aun así necesario.

Están equipados con conexiones (collarines) para tubos semirrígidos (redondos Ø75 ó Ø90, según modelos) para su distribución a las distintas estancias.

Como opción, a todos los modelos se les puede añadir una o dos placas de PVC (según versiones), compuesta de dos conexiones (collarines) más por placa (de Ø75 ó Ø90), para ampliar las disponibilidades de la caja (ver accesorios opcionales en cada modelo).

### MATERIAL

- Chapa de acero galvanizado de 1 mm de espesor para el cuerpo de todas las cajas.
- Las conexiones de Ø75 y Ø90 se realizan con collarines de PP roscados y del sistema CLEAN AIR.
- La conexión Ø125 ó Ø160 se realiza con un collar de PVC equipado con doble junta y fijado con tornillos.
- Los modelos con conexión Ø125/Ø160 se suministran con un anillo EPE adicional para cualquier aumento de diámetro de Ø125 a Ø160, y el modelo con conexión Ø160/180 se suministra con un adaptador de PE para pasar al diámetro Ø180.

### REVESTIMIENTO EXTERIOR

Aislamiento de polietileno expandido de 6 mm de espesor (la placa de PVC en forma de L que soporta las conexiones en los modelos de referencia SZ210591 y SZ10592, no está cubierta).

### MÉTODOS DE FIJACIÓN

Se puede fijar a la pared o al techo. Se suministran con 4 soportes en "L" regulables para su fijación, incluidos tornillos autorroscantes para fijarlos a la caja.

### TEMPERATURA DE FUNCIONAMIENTO

-50 ÷ 60°C.

### ACCESORIOS OPCIONALES

- Placa de PVC con 2 collarines adicionales Ø75. Referencia SZ210275
- Placa de PVC con 2 collarines adicionales Ø90. Referencia SZ210290



## REVERSIBILIDAD DE LAS CONEXIONES:

Los modelos de referencia SZ210633 y SZ210642, disponen de serie de dos conexiones fijas simétricas de Ø75 en sus caras laterales opuestas. Opcionalmente, se les puede conectar una placa de PVC con dos conexiones (collarines) más (de Ø75 ó Ø90) en el lado opuesto a su conexión principal.

Los modelos de referencia SZ210591, SZ10592 y SZ10593 disponen de serie conexiones de Ø75 ó Ø90 (según modelo) en el lado opuesto a su conexión principal. Estas conexiones son reversibles al máximo posible, simplemente desatornillando la placa de PVC en forma de L que soporta las conexiones, invirtiendo la posición de la placa y volviéndola a fijar, para pasar las conexiones del lado opuesto a su conexión principal (forma frontal y suministrado de serie) al lado lateral a su conexión principal.

Además y opcionalmente, se les puede conectar dos placas de PVC con dos conexiones (collarines) más cada una (de Ø75 ó Ø90) en los dos laterales a su conexión principal.

*\*Todos los accesorios incluyen junta de estanqueidad en cada uno de sus collarines.*

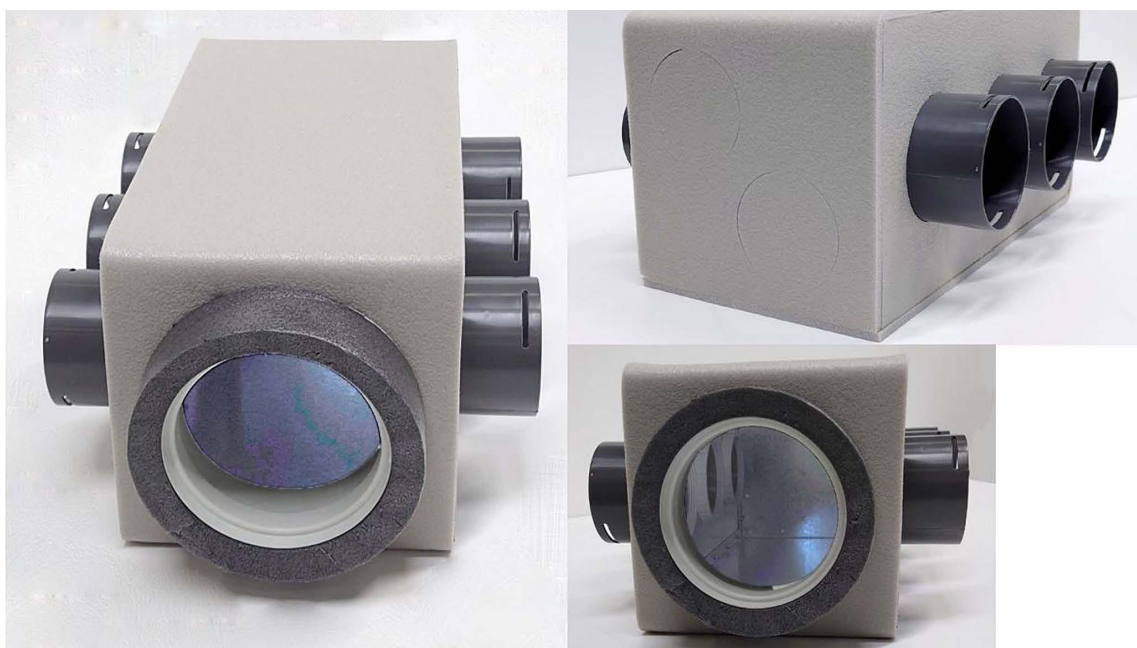
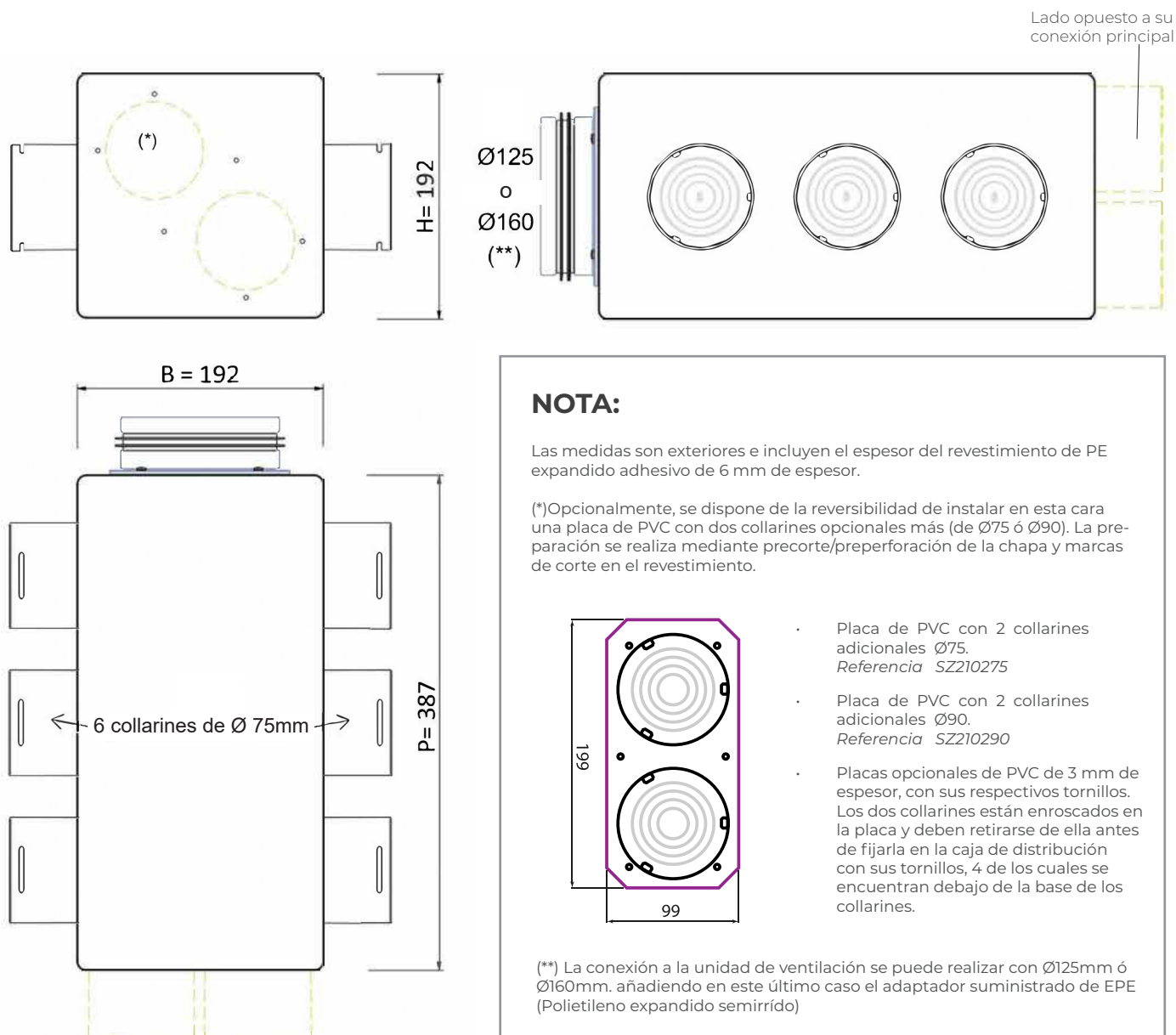


## EJEMPLO DE INSTALACIÓN DE DOS CAJAS DE REFERENCIA SZ210633 PARA VMC (UNA DE ASPIRACIÓN Y OTRA DE EXTRACCIÓN) ASOCIADAS A UN RECUPERADOR DE CALOR EVO



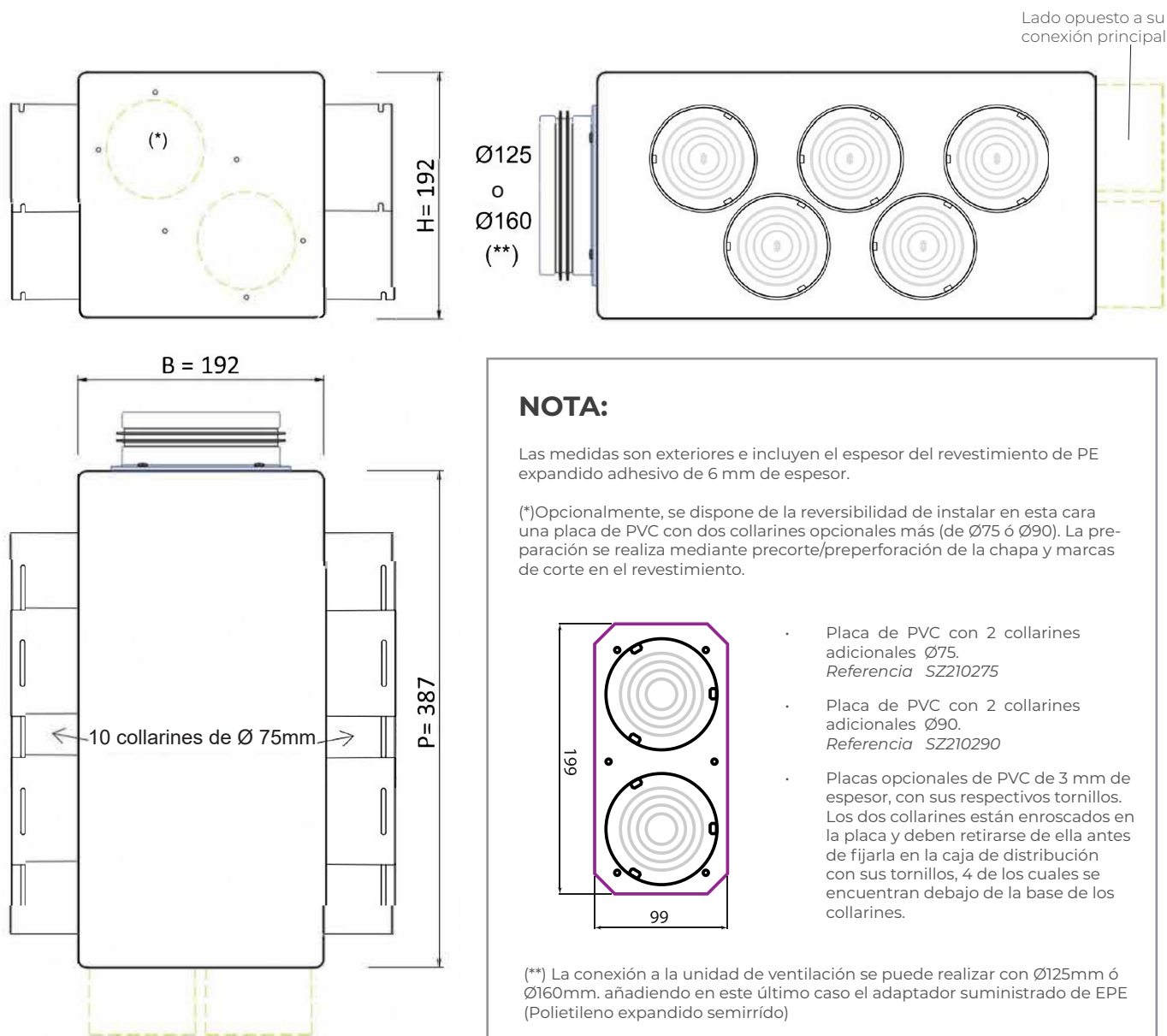
## CAJA DE DISTRIBUCIÓN REVERSIBLE DE 6 CONEXIONES Ø75MM

Referencia: SZ210642

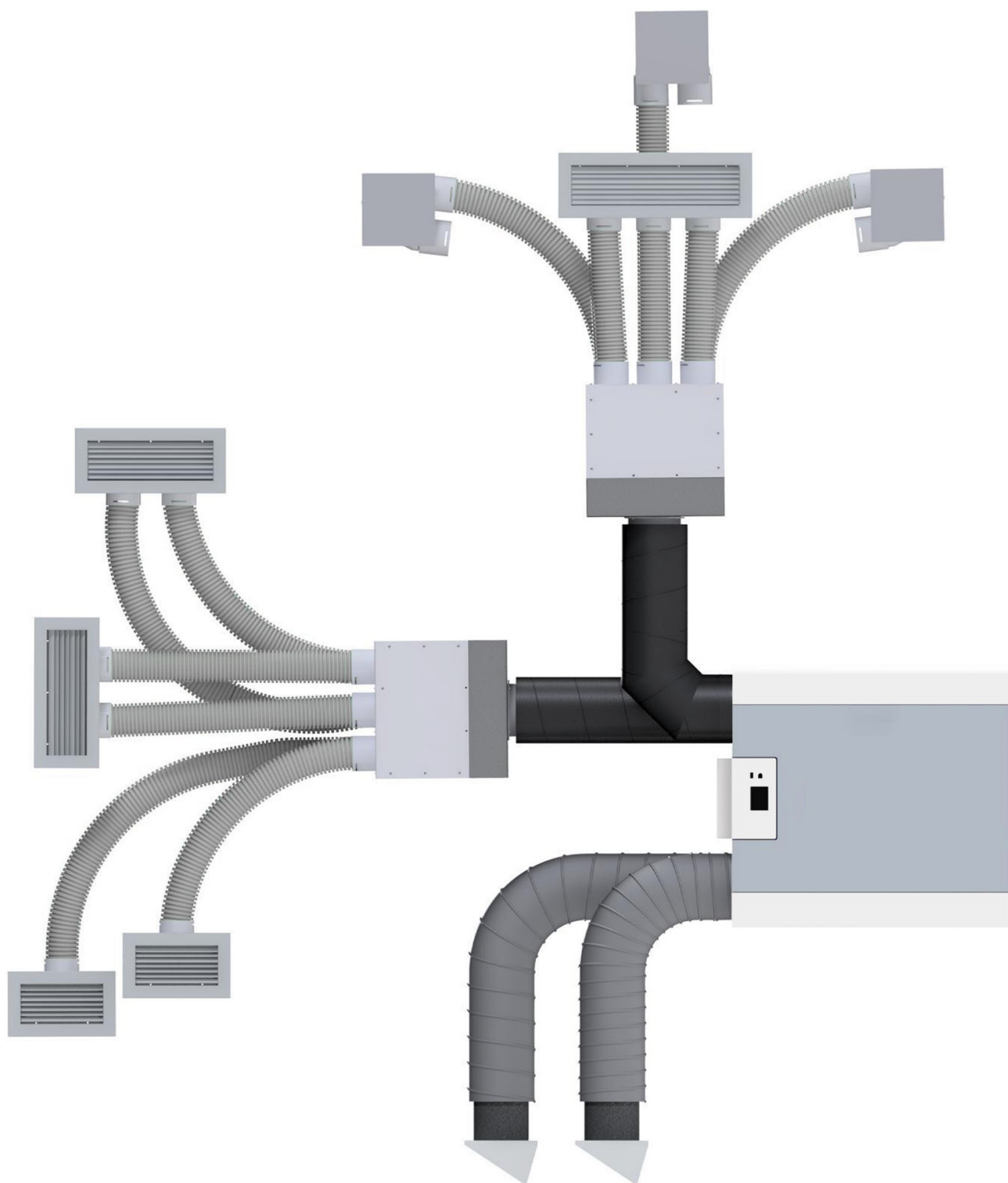


## CAJA DE DISTRIBUCIÓN REVERSIBLE DE 10 CONEXIONES Ø75MM

Referencia: SZ210633



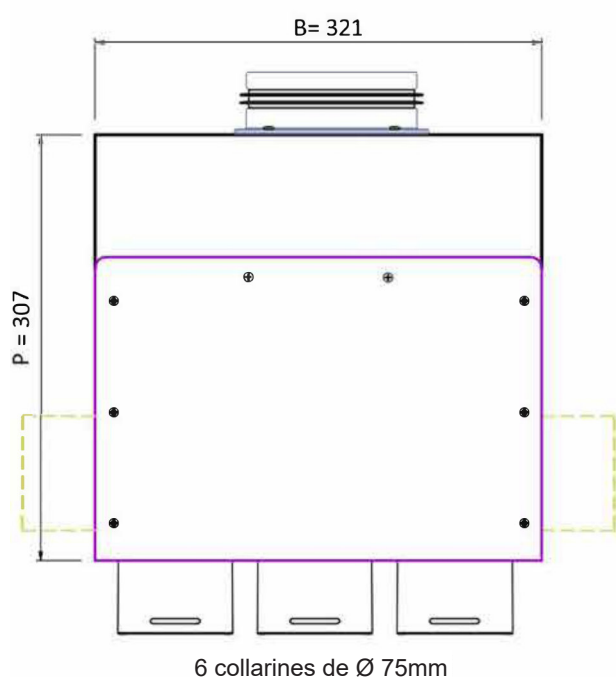
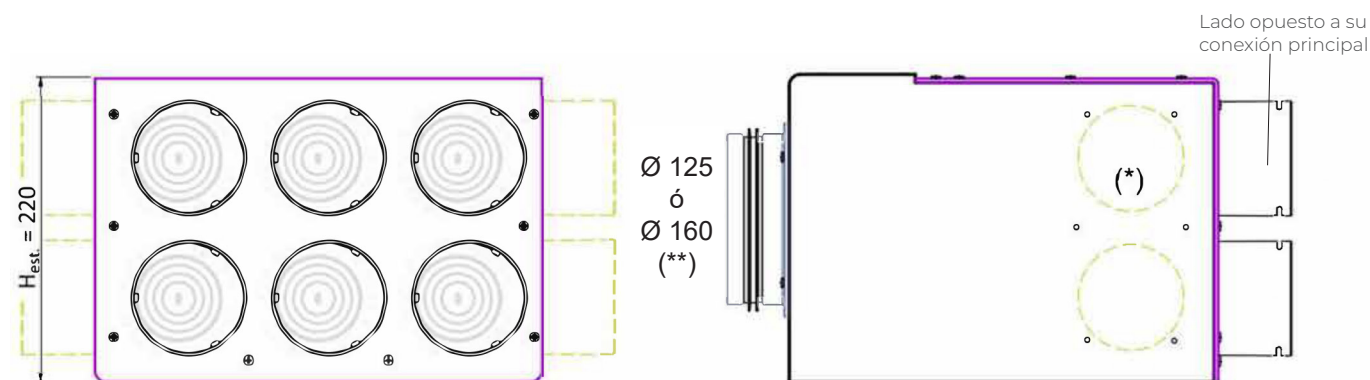
**EJEMPLO DE INSTALACIÓN DE DOS CAJAS DE REFERENCIA SZ210591 PARA VMC (UNA DE ASPIRACIÓN Y OTRA DE EXTRACCIÓN) ASOCIADAS A UN RECUPERADOR DE CALOR EXCELLENT**



## CAJA DE DISTRIBUCIÓN REVERSIBLE DE 6 CONEXIONES Ø75MM

Referencia: SZ210591

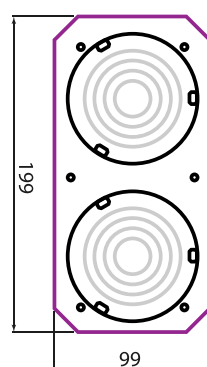
En las siguientes imágenes sus 6 conexiones están de forma frontal (suministro de serie).



### NOTA:

Las medidas son exteriores e incluyen el espesor del revestimiento de PE expandido adhesivo de 6 mm de espesor.

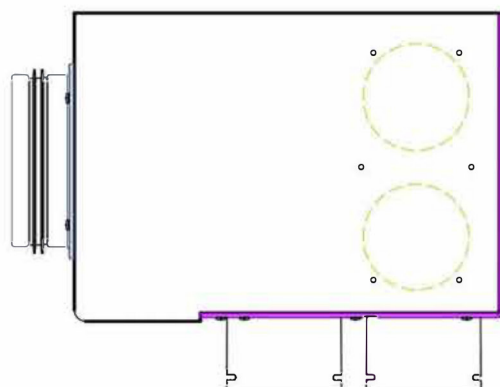
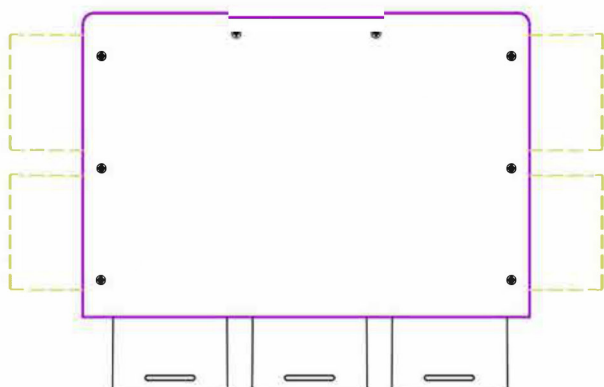
(\*)Opcionalmente, se dispone de la reversibilidad de instalar tanto en esta cara como en su opuesta, una placa de PVC con dos collarines opcionales más (de Ø75 ó Ø90). La preparación se realiza mediante precorte/preperforación de la chapa y marcas de corte en el revestimiento.



- Placa de PVC con 2 collarines adicionales Ø75.  
Referencia SZ210275
- Placa de PVC con 2 collarines adicionales Ø90.  
Referencia SZ210290
- Placas opcionales de PVC de 3 mm de espesor, con sus respectivos tornillos. Los dos collarines están enroscados en la placa y deben retirarse de ella antes de fijarla en la caja de distribución con sus tornillos, 4 de los cuales se encuentran debajo de la base de los collarines.

(\*\*) La conexión a la unidad de ventilación se puede realizar con Ø125mm ó Ø160mm. añadiendo en este último caso el adaptador suministrado de EPE (Polietileno expandido semirrído).

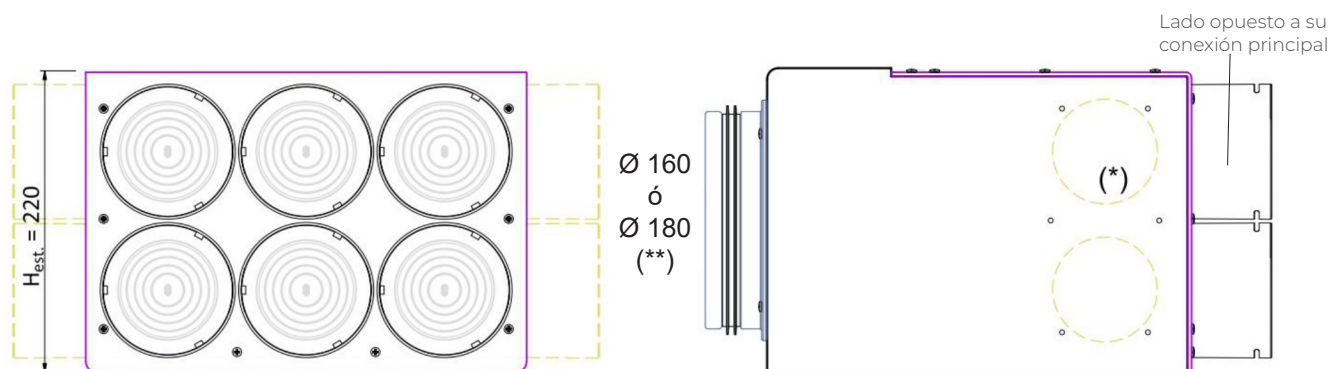
En las siguientes imágenes sus 6 conexiones están de forma lateral



## CAJA DE DISTRIBUCIÓN REVERSIBLE DE 6 CONEXIONES Ø90MM

Referencia: SZ210592

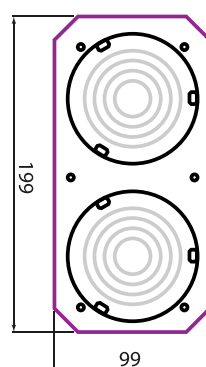
En las siguientes imágenes sus 6 conexiones están de forma frontal (suministro de serie).



### NOTA:

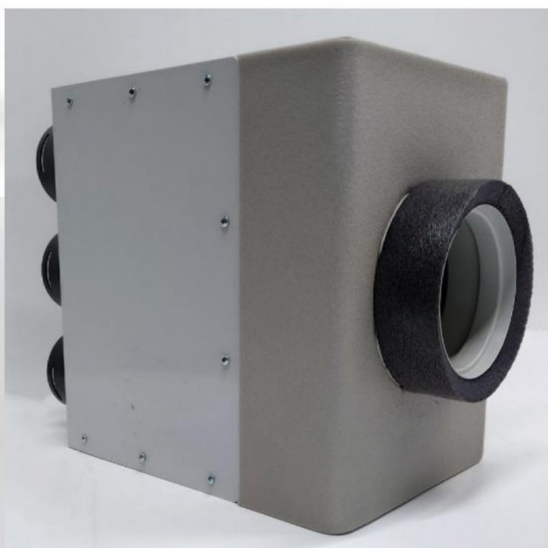
Las medidas son exteriores e incluyen el espesor del revestimiento de PE expandido adhesivo de 6 mm de espesor

(\*)Opcionalmente, se dispone de la reversibilidad de instalar tanto en esta cara como en su opuesta, una placa de PVC con dos collarines opcionales más (de Ø75 ó Ø90). La preparación se realiza mediante pre-corte/preperforación de la chapa y marcas de corte en el revestimiento.



- Placa de PVC con 2 collarines adicionales Ø75.  
Referencia SZ210275
- Placa de PVC con 2 collarines adicionales Ø90.  
Referencia SZ210290
- Placas opcionales de PVC de 3 mm de espesor, con sus respectivos tornillos. Los dos collarines están enroscados en la placa y deben retirarse de ella antes de fijarla en la caja de distribución con sus tornillos, 4 de los cuales se encuentran debajo de la base de los collarines.

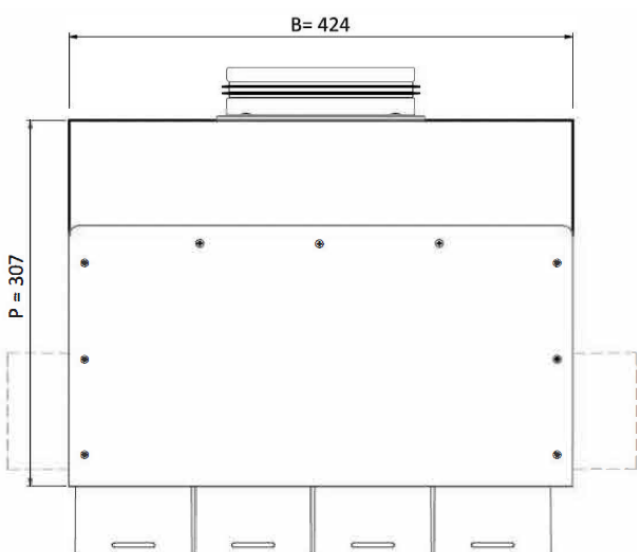
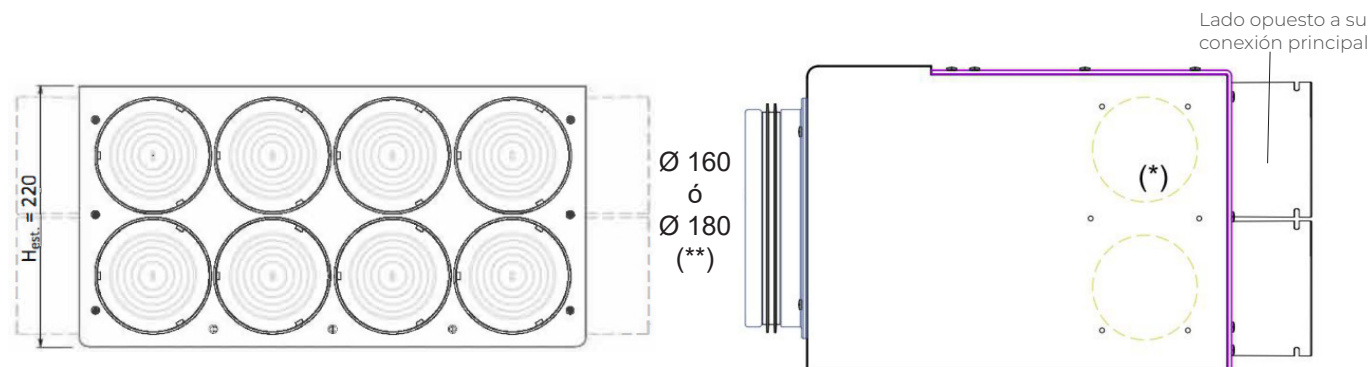
(\*\*) La conexión a la unidad de ventilación se puede realizar con Ø160mm ó Ø180mm. añadiendo en este último caso el adaptador suministrado de PE expandido.



## CAJA DE DISTRIBUCIÓN REVERSIBLE DE 8 CONEXIONES Ø90MM

Referencia: SZ210593

En las siguientes imágenes sus 8 conexiones están de forma frontal (suministro de serie).

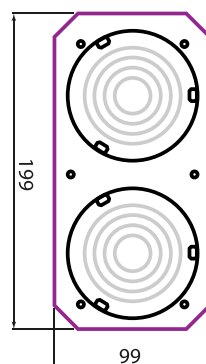


8 collarines de Ø 90mm

### NOTA:

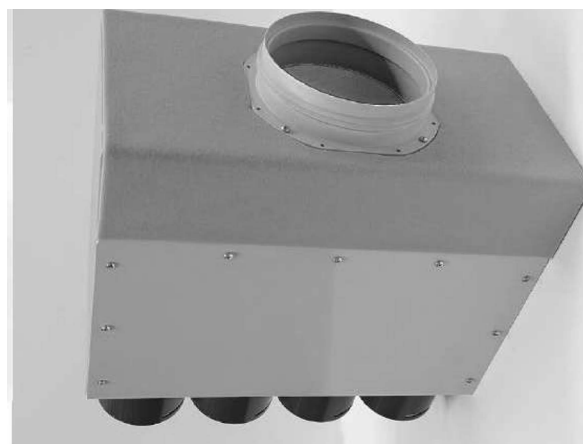
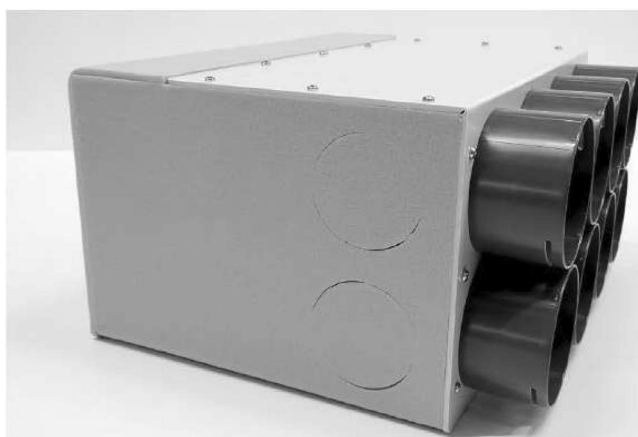
Las medidas son exteriores e incluyen el espesor del revestimiento de PE expandido adhesivo de 6 mm de espesor

(\*)Opcionalmente, se dispone de la reversibilidad de instalar tanto en esta cara como en su opuesta, una placa de PVC con dos collarines opcionales más (de Ø75 ó Ø90). La preparación se realiza mediante precorte/preperforación de la chapa y marcas de corte en el revestimiento.



- Placa de PVC con 2 collarines adicionales Ø75.  
Referencia SZ210275
- Placa de PVC con 2 collarines adicionales Ø90.  
Referencia SZ210290
- Placas opcionales de PVC de 3 mm de espesor, con sus respectivos tornillos. Los dos collarines están enroscados en la placa y deben retirarse de ella antes de fijarla en la caja de distribución con sus tornillos, 4 de los cuales se encuentran debajo de la base de los collarines.

(\*\*) La conexión a la unidad de ventilación se puede realizar con Ø160mm ó Ø180mm. añadiendo en este último caso el adaptador suministrado de PE expandido.



CARACTERÍSTICAS TÉCNICAS

Código	Nº de conexiones del lado de la und. de ventilación	Diámetro de conexión lado de la unidad de ventilación *	Nº de conexiones de distribución de serie	Diámetro externo conducto semirrígido en la distribución	Tipo de collarín de conexión **	Caudal máximo de la caja con collarines DE SERIE (m³/h) ***	Nº collarines adicionales sobre placa de PVC instalable (opcional)	Tipo de collarín OPCIONAL **	Caudal máximo con todos los collarines OPCIONALES (m³/h)
SZ210642	1	Ø125 / Ø160	6	Ø75	Ø75	204	2	Ø75 ó Ø90	272
SZ210633	1	Ø125 / Ø160	10	Ø75	Ø75	340	2	Ø75 ó Ø90	408
SZ210591	1	Ø125 / Ø160	6	Ø75	Ø75	204	2 + 2	Ø75 ó Ø90	340
SZ210592	1	Ø160 / Ø180	6	Ø90	Ø90	288	2 + 2	Ø90 ó Ø90	480
SZ210593	1	Ø160 / Ø180	8	Ø90	Ø90	384	2 + 2	Ø90 ó Ø90	400

\* La conexión se realiza con un collar de PVC (con junta) en el diámetro menor de los dos.

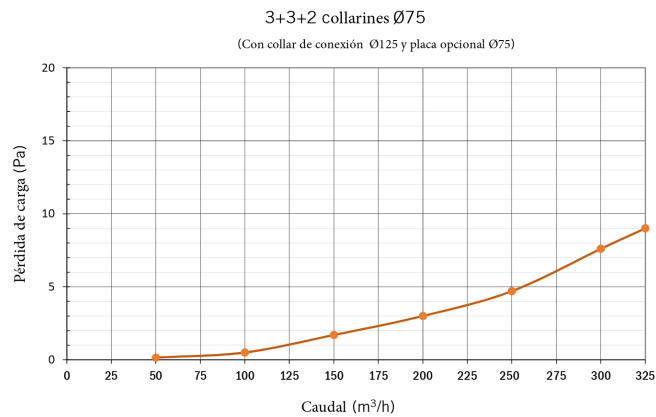
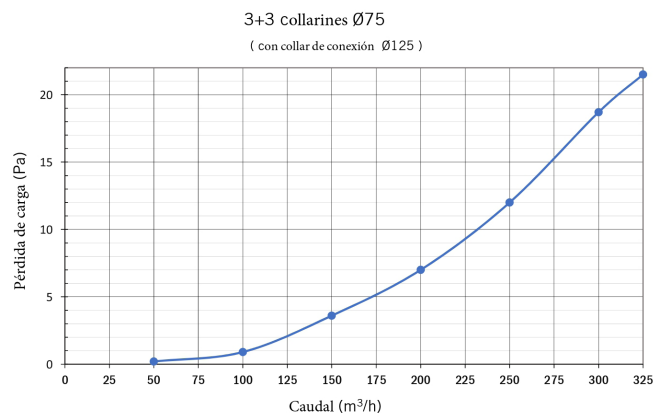
\*\* Para los collarines (Ø75mm y Ø90mm) no es necesario ningún tapón para las conexiones no utilizadas ya que éstos están equipados con un anillo interno completamente cerrado. A este anillo interno se le deben seccionar sus sectores necesarios para el equilibrado de la red de conductos, ya que estos anillos pueden funcionar como reguladores de caudal. Las placas adicionales (OPCIONALES) pueden tener eventualmente un diámetro diferente al diámetro de la caja, ya que la dimensión y forma de la placa es única para los dos diámetros de collarines disponibles (Ø75 ó Ø90).

\*\*\* Caudal calculado en base al caudal de aire de cada conducto de distribución para una velocidad máxima de 3 m/s en cada conducto

CARACTERÍSTICAS TÉCNICAS

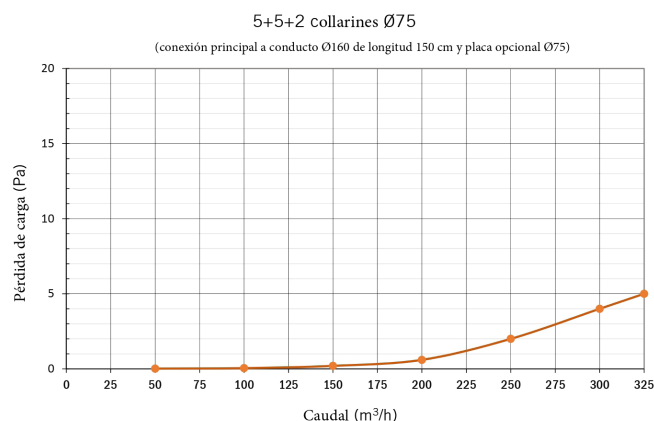
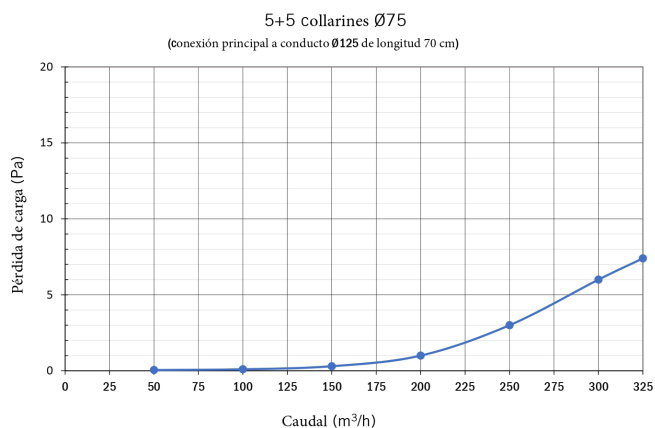
CAJA DE DISTRIBUCIÓN REVERSIBLE DE 6 CONEXIONES Ø75MM

Referencia: SZ210642



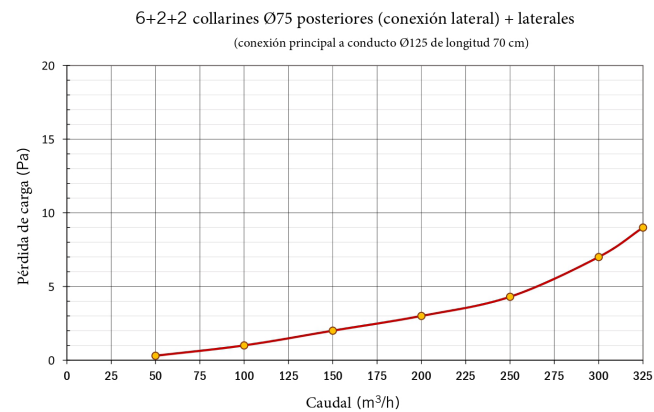
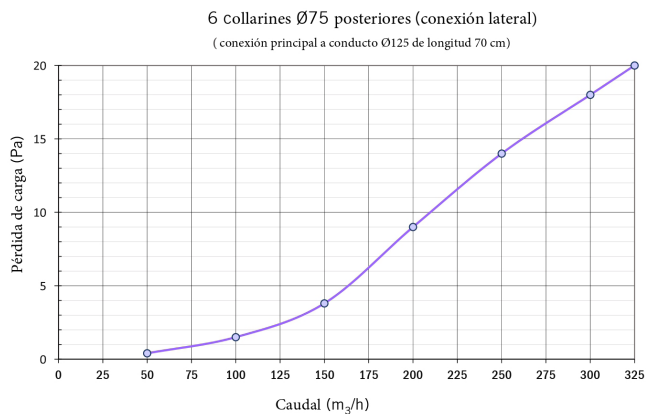
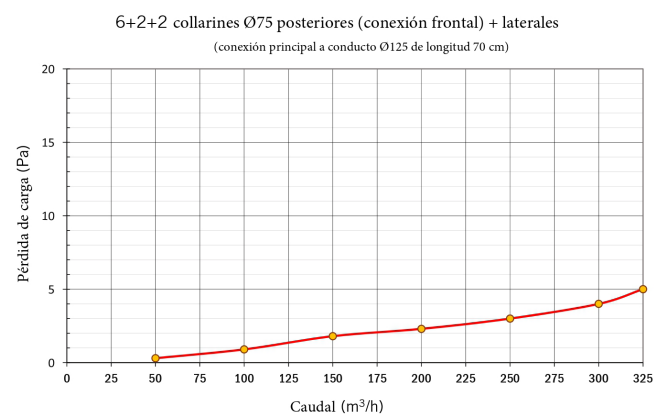
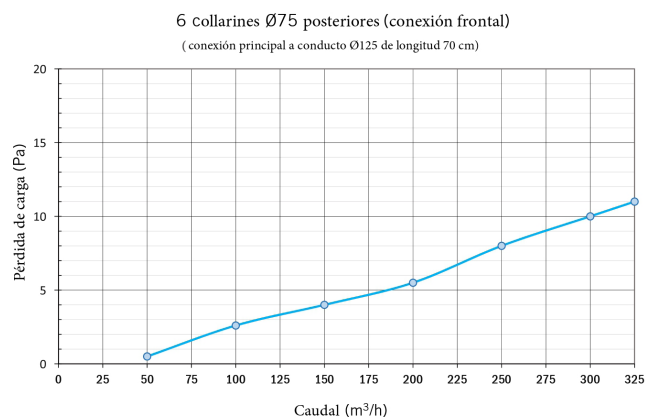
## CAJA DE DISTRIBUCIÓN REVERSIBLE DE 10 CONEXIONES Ø75MM

Referencia: SZ210633



## CAJA DE DISTRIBUCIÓN REVERSIBLE DE 6 CONEXIONES Ø75MM

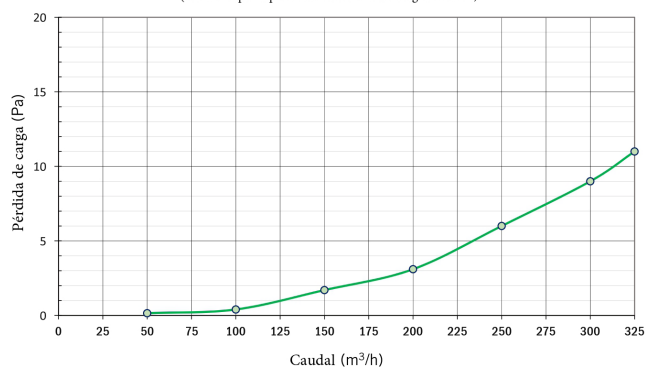
Referencia: SZ210591



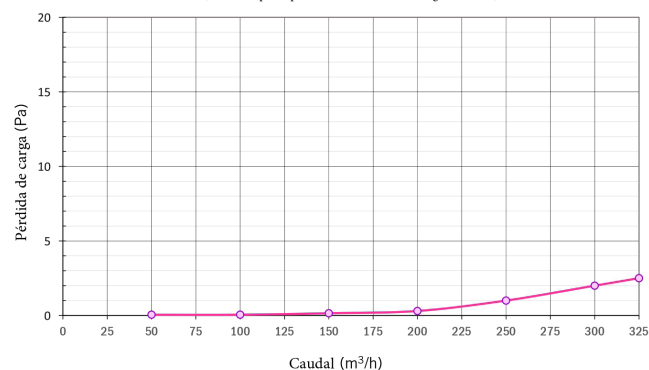
## CAJA DE DISTRIBUCIÓN REVERSIBLE DE 6 CONEXIONES Ø90MM

Referencia: SZ210592

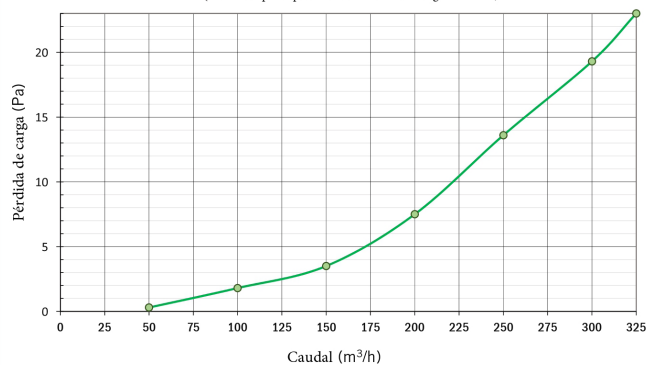
6 collarines Ø90 posteriores (conexión frontal)  
(conexión principal a conducto Ø160 de longitud 70 cm)



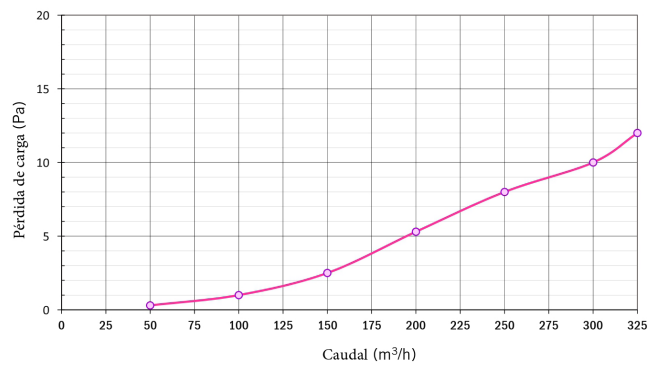
6+2+2 collarines Ø90 posteriores (conexión frontal) + laterales  
(conexión principal a conducto Ø160 de longitud 70 cm)



6 collarines Ø90 posteriores (conexión lateral)  
(conexión principal a conducto Ø160 de longitud 70 cm)



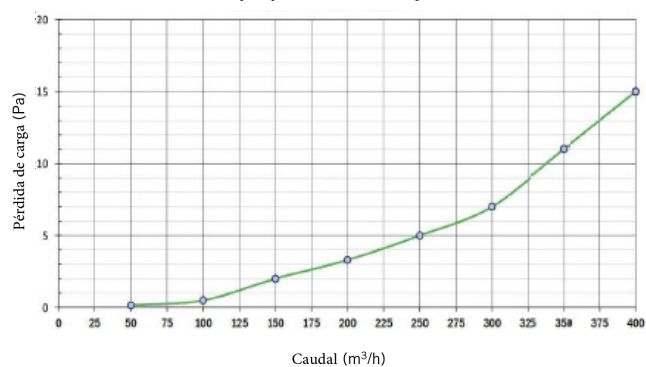
6+2+2 collarines Ø90 posteriores (conexión lateral) + laterales  
(conexión principal a conducto Ø160 de longitud 70 cm)



## CAJA DE DISTRIBUCIÓN REVERSIBLE DE 8 CONEXIONES Ø90MM

Referencia: SZ210593

8 collarines Ø90 posteriores (conexión frontal)  
conexión principal a conducto Ø160 de longitud 70 cm)



8+2+2 collarines Ø90 posteriores (conexión frontal) + laterales  
(conexión principal a conducto Ø160 de longitud 70 cm)

